

ТОП 50 ПРОЕКТОВ ДОМОВ ДЛЯ ПРИМОРСКОГО КРАЯ



№1

ПРОЕКТ "ЛАЙМ"

43 кв.м.



Этот проект отлично подойдёт в качестве дачного домика. Он имеет спальню и большое пространство объединённой кухни и гостиной.

Общая площадь: 43,6 м²

Наружные стены:

строганный/профилированный брус/каркас

Фундамент: лента

Перекрытия: по деревянным балкам

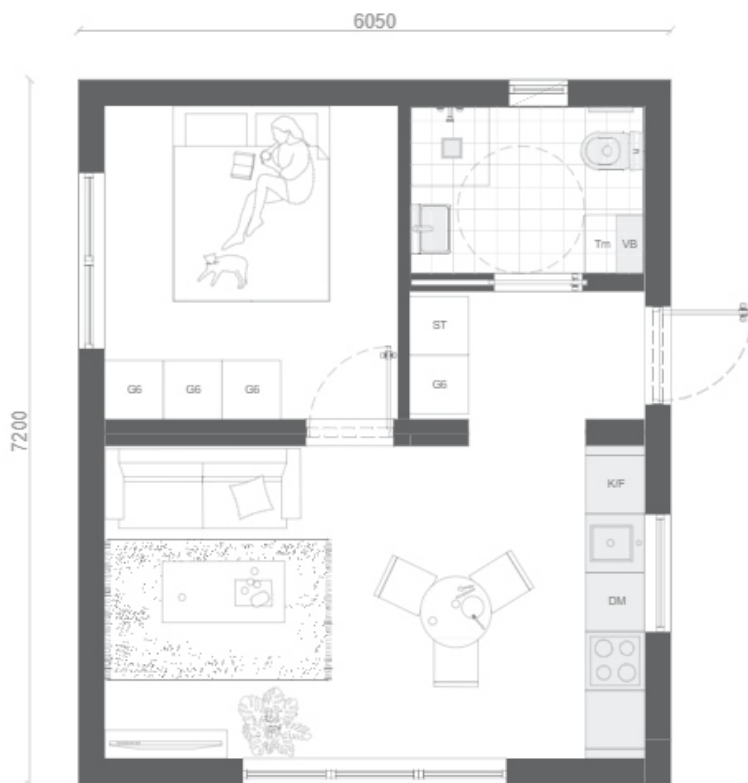
Тип кровли: двускатная

Покрытие кровли:

металлочерепица

Наружная отделка: окраска, декоративный камень

Цоколь: осайдинг/ декоративный камень



№2 ПРОЕКТ "АЛЬФА"

54 кв.м.



Альфа - свежий взгляд на архитектуру. Проект, который покорила мир, своей простотой и изящностью. Изюминка проекта - это второй свет. Так же проект можно выполнить в других пропорциях

Общая площадь: 54 м²

Наружные стены:

профилированный брус/каркас

Фундамент: лента/сваи

Перекрытия: по деревянным балкам

Тип кровли: двускатная

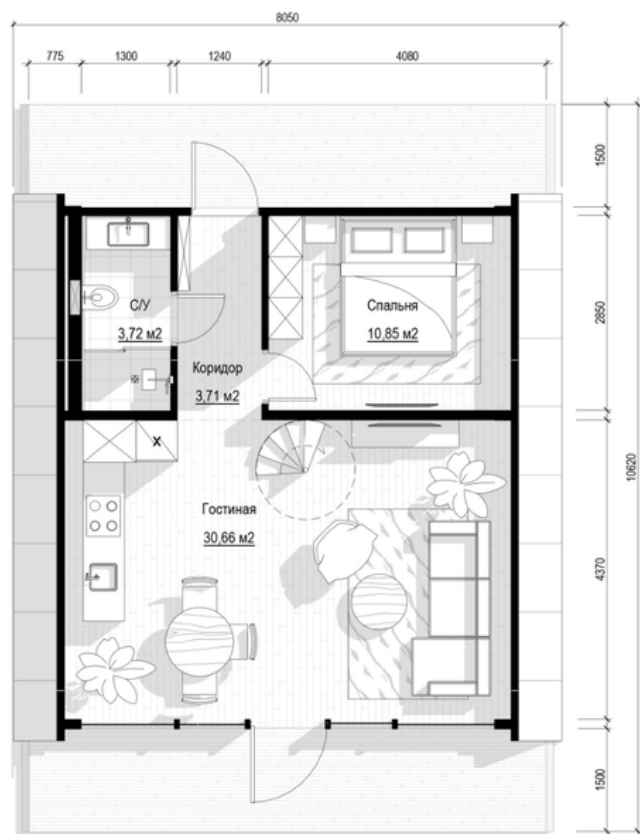
Покрытие кровли:

фальцовая/профлист

Наружная отделка: окраска

Цоколь: сайдинг/

декоративный камень



№3

ПРОЕКТ "КОМИ"

60,4 кв.м.



Этот проект отлично подойдёт в качестве дачного домика. Он имеет спальню и большое пространство объединённой кухни и гостиной.

Общая площадь: 60, 4 м²

Наружные стены:

строганный/профилированный брус/каркас

Фундамент: лента

Перекрытия: по деревянным балкам

Тип кровли: двускатная

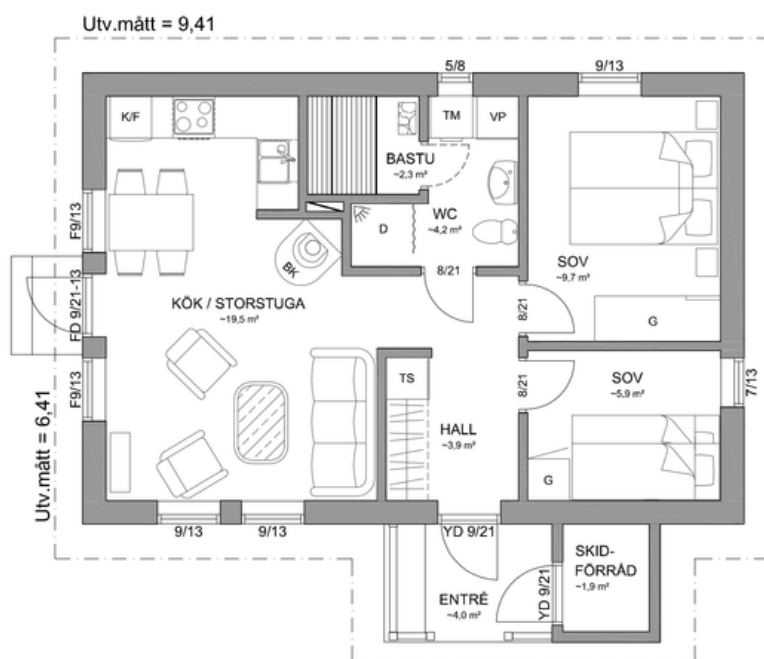
Покрытие кровли:

металлочерепица

Наружная отделка: окраска

Цоколь: сайдинг/

декоративный камень



№4 ПРОЕКТ "ФРОСТ"

66 кв.м.



Данный уютный проект состоит из трех изолированных комнат, смежного сан узла и кухни. Проект отлично подходит для семьи из трех человек.

Общая площадь: 66 м²

Наружные стены: газобетон

Фундамент: монолитная ж/б плита/лента

Перекрытия: по деревянным балкам

Тип кровли: чердачная

Покрытие кровли: металлочерепица

Наружная отделка: Кирпич, ф/ц панели, штукатурка

Цоколь: облицовка камнем
Декоративный камень



№5 ПРОЕКТ "ДЖУС"

73 кв.м.



Одноэтажный дом, двускатной кровлей на 3 спальни. Внешняя ширина 7,5 x 10,9 м. Угол наклона крыши 22 °.

Общая площадь: 73 м²

Наружные стены: Каркас

Фундамент: лента

Перекрытия: по деревянным балкам

Тип кровли: двускатная

Покрытие кровли:

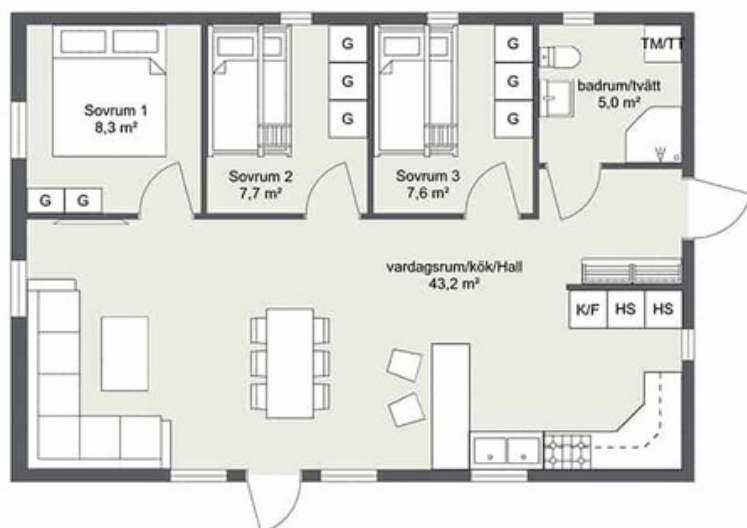
металлочерепица

Наружная отделка:

штукатурка, окраска,
декоративный камень

Цоколь: сайдинг,

декоративный камень



№6**ПРОЕКТ "СПАХАУС"**

78 кв.м.



Уникальный проект: Дом 60 кв.м. + баня 18 кв.м. выполненный в современном стиле. Яркий пример гармоничности загородной жизни. Целый SPA комплекс на вашем участке

Общая площадь: 78 м²

Наружные стены: каркас

Фундамент: лента

Перекрытия: по деревянным балкам

Тип кровли: односкатная

Покрытие кровли:

металлочерепица

Наружная отделка: штукатурка, окраска, декоративный камень

Цоколь: сайдинг, декоративный камень



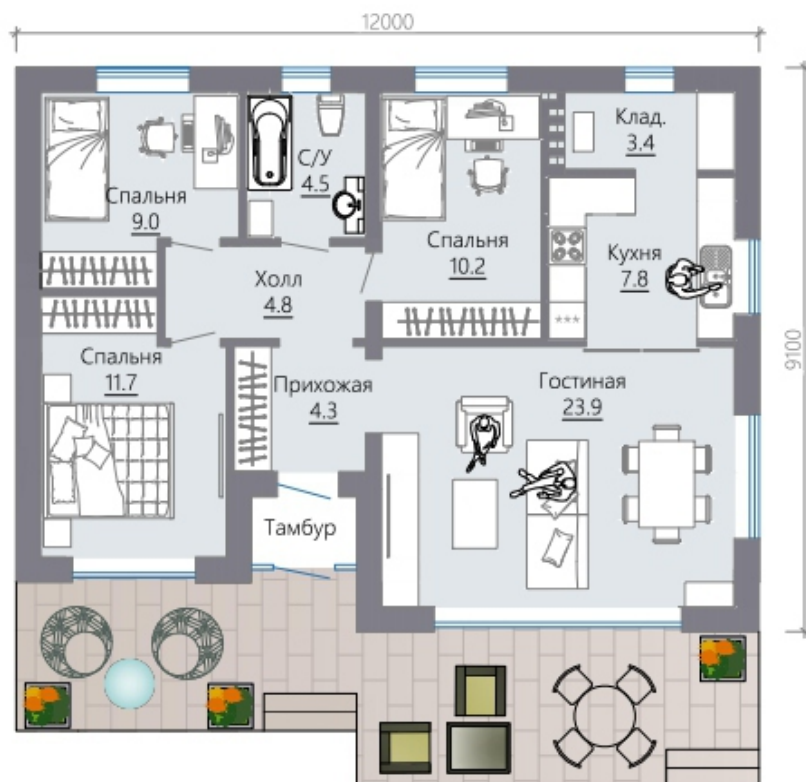
№7 ПРОЕКТ "КРОНА"

79 кв.м.



Проект одноэтажного дома 10 на 9 метров, общей площадью 79 м², из газобетона (пеноблоков) с котельной и кухней-столовой.

- Общая площадь:** 79,6 м²
- Площадь застройки:** 134 м²
- Наружные стены:** газобетон
- Фундамент:** монолитная ж/б плита/лента
- Перекрытия:** по деревянным балкам
- Тип кровли:** чердачная
- Покрытие кровли:** металлочерепица
- Наружная отделка:** Кирпич, ф/ц панели, Штукатурка
- Цоколь:** облицовка камнем Декоративный камень



№8

ПРОЕКТ "ФАХ"

82 кв.м.



Скандинавский минимализм - это преимущественно строгая геометрия, минимум декоративных элементов и единение с окружающей средой. Вместо панорамных окон весь фасад кухни-гостиной превратился в стеклянную стену

Общая площадь: 82 м²

Наружные стены:

профилированный/клеёный брус

Фундамент: монолитная ж/б плита/лента

Перекрытия: по деревянным балкам

Тип кровли: чердачная

Покрытие кровли:

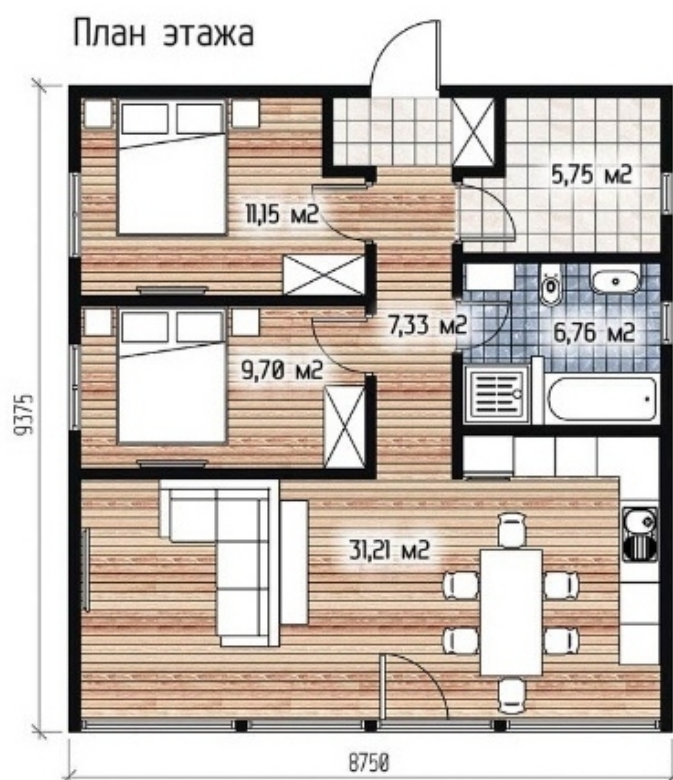
металлочерепица

Наружная отделка:

штукатурка, окраска, декоративный камень, имитация дерева

Цоколь: облицовка камнем

Декоративный камень



№9**ПРОЕКТ "МАНАУС"**

93 кв.м.



Проект дома в современном стиле с 3 комнатами, 2 санузлами, террасой и изолированной кухней. Идеально подходит для семьи из трех человек.

Общая площадь: 93 м²

Наружные стены: газобетон

Фундамент: монолитная ж/б плита/лента

Перекрытия: деревянное по балкам

Тип кровли: чердачное

Покрытие кровли: металлочерепица

Наружная отделка: Кирпич, ф/ц панели, Штукатурка

Цоколь: облицовка камнем
Декоративный камень



№10 ПРОЕКТ "БЬЮТИ"

97,7 кв.м.



Современная архитектура не перестаёт нас удивлять. В этом проекте соединились финский классический стиль, шале, фахверк. Дом который будет радовать вас и вызывать зависть соседей



Общая площадь: 97,7 м²

Наружные стены: каркас

Фундамент: монолитная ж/б плита/лента

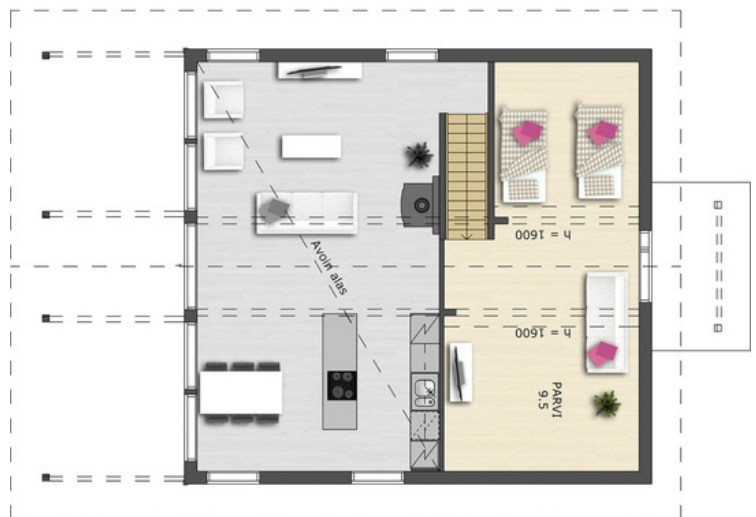
Перекрытия: деревянное по балкам

Тип кровли: двускатная

Покрытие кровли: металлочерепица

Наружная отделка: штукатурка, окраска, декоративный камень

Цоколь: облицовка камнем
Декоративный камень

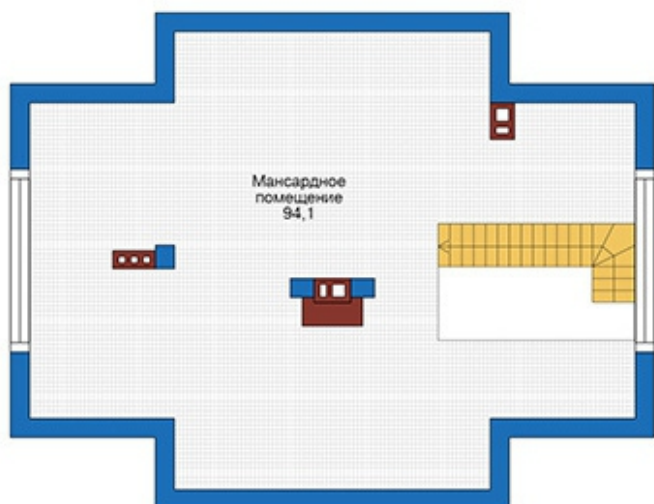


№11 ПРОЕКТ "СЕРТ"

98 кв.м.



Проект дома с мансардой 13 на 10 метров, общей площадью 98 м², из газобетона (пеноблоков) с котельной.



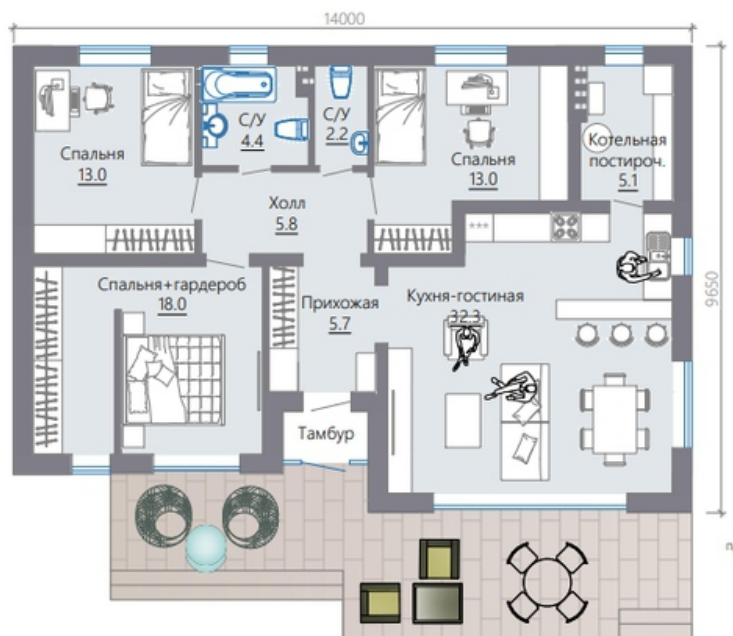
Общая площадь: 98,3 м²
Наружные стены: газобетон
Фундамент: монолитная ж/б плита/лента
Тип перекрытия: монолитное
Тип кровли: мансардная
Покрытие кровли: металлочерепица
Наружная отделка: Кирпич, ф/ц панели, Штукатурка
Цоколь: облицовка камнем/ Декоративный камень/ штукатурка

№12 ПРОЕКТ "БАКУ"

99 кв.м.

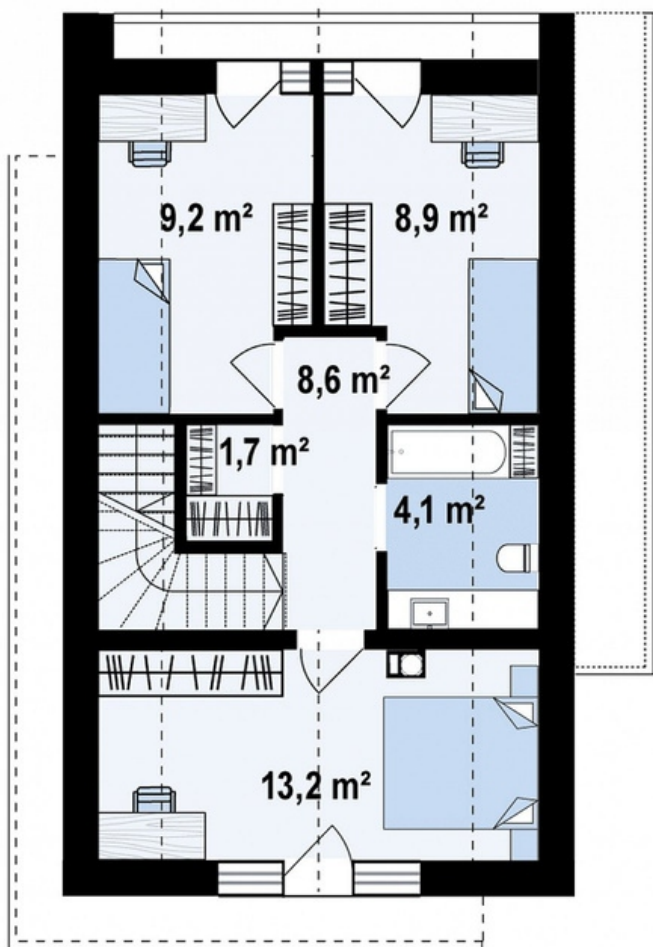
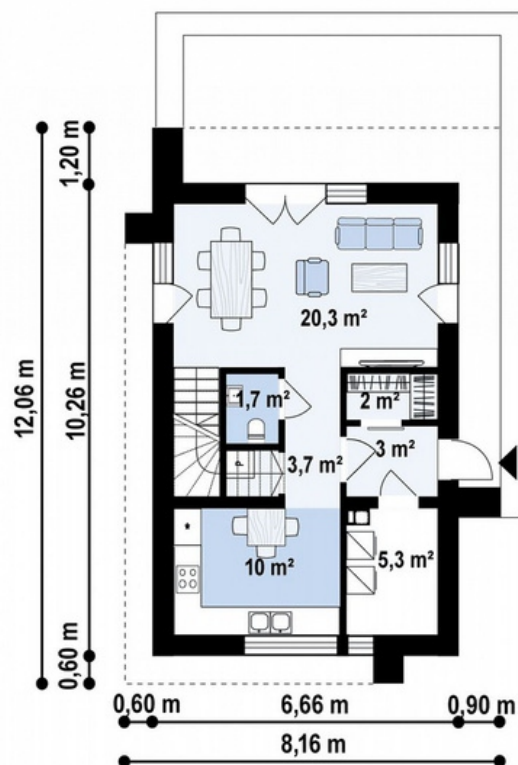


Общая площадь: 99,4 м²
Наружные стены: газобетон
Фундамент: монолитная ж/б плита/лента
Тип перекрытия: монолитное
Тип кровли: мансардная
Покрытие кровли: металлочерепица
Наружная отделка: Кирпич, ф/ц панели, Штукатурка
Цоколь: облицовка камнем Декоративный камень/штукатурка



№13 ПРОЕКТ "БАРН"

100 кв.м.



Общая площадь: 100 м²

Наружные стены: газобетон

Фундамент: монолитная ж/б плита/лента

Тип перекрытия: монолитный

Тип кровли: ПВХ мембрана

Наружная отделка: Кирпич, ф/ц панели, Штукатурка

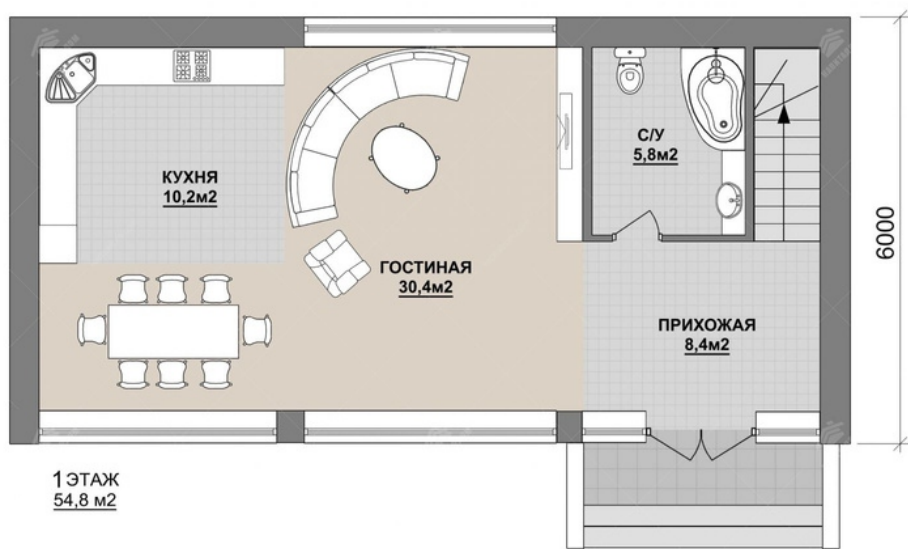
Цоколь: облицовка камнем
Декоративный камень/штукатурка

№14 ПРОЕКТ "СИЕНА"

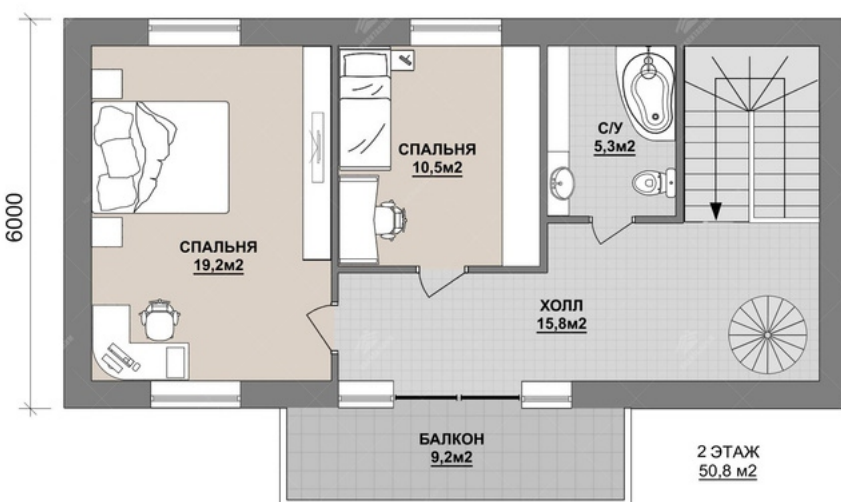
106 кв.м.



Проект небольшого дома в стиле "Хай-Тек" с 2 комнатами и 2 санузлами для семьи из трех человек. Модно, необычно, при этом достаточно бюджетно.



Общая площадь: 106 м²
Наружные стены: газобетон
Фундамент: монолитная ж/б плита/лента
Тип перекрытия: монолитное
Тип кровли: плоская
Покрытие кровли: металлочерепица
Наружная отделка: Кирпич, ф/ц панели, Штукатурка
Цоколь: облицовка камнем Декоративный камень/штукатурка



№15 ПРОЕКТ "ЭСПОО"

107 кв.м.



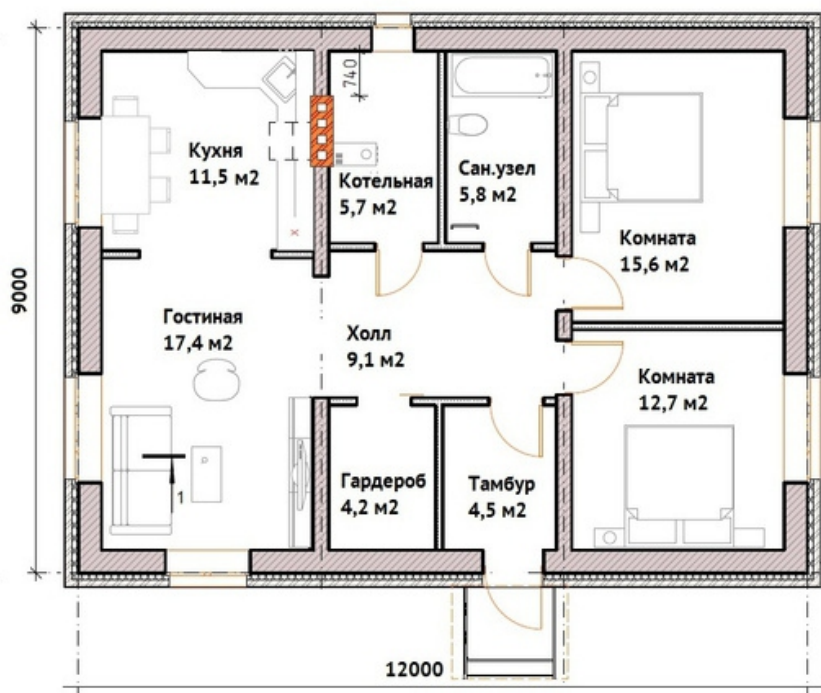
Яркий пример финского подхода к организации пространства - небольшая площадь и максимально продуманный и оптимизированный набор помещений.



Общая площадь: 107 м²
Наружные стены: каркас
Фундамент: лента
Тип перекрытия: монолитное
Тип кровли: плоская
Покрытие кровли: металлочерепица
Наружная отделка: штукатурка, окраска, декоративный камень
Цоколь: облицовка камнем
Декоративный камень/
штукатурка

№16 ПРОЕКТ "ЛАССО"

108 кв.м.



Общая площадь: 108 м²

Наружные стены: газоблок

Фундамент: монолитная
плита/лента

Тип перекрытия: монолитное

Тип кровли: четырёхскатная

Покрытие кровли:

металлочерепица

Наружная отделка: Кирпич,
ф/ц панели, Штукатурка

Цоколь: облицовка камнем
Декоративный камень/
штукатурка, кирпич

№17 ПРОЕКТ "СИЕНА"

110 кв.м.



Проект небольшого дома в стиле "Хай-Тек" с 2 комнатами и 2 санузлами для семьи из трех человек. Модно, необычно, при этом достаточно бюджетно.

8 000 2 500



Общая площадь: 110 м²

Наружные стены:

строганный/
профилированный брус

Фундамент: монолитная ж/б
плита/лента

Тип перекрытия:

деревянное по балкам

Тип кровли: двускатная

Покрытие кровли:

металлочерепица

Наружная отделка:

штукатурка, окраска,
декоративные панели

Цоколь: облицовка камнем
Декоративный камень/
штукатурка



№18

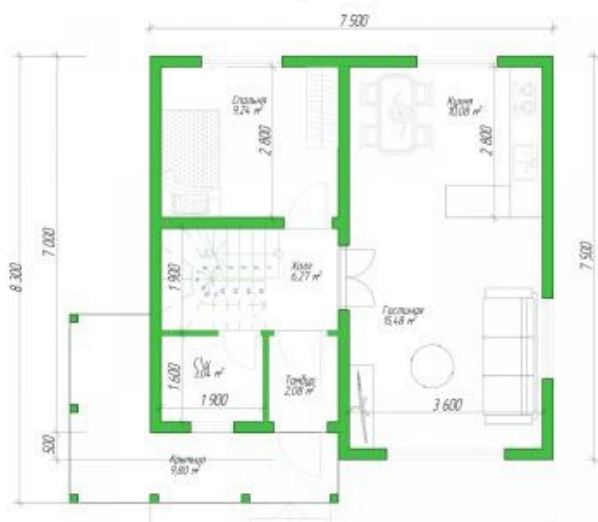
ПРОЕКТ "ТОРРАНС"

108 кв.м.

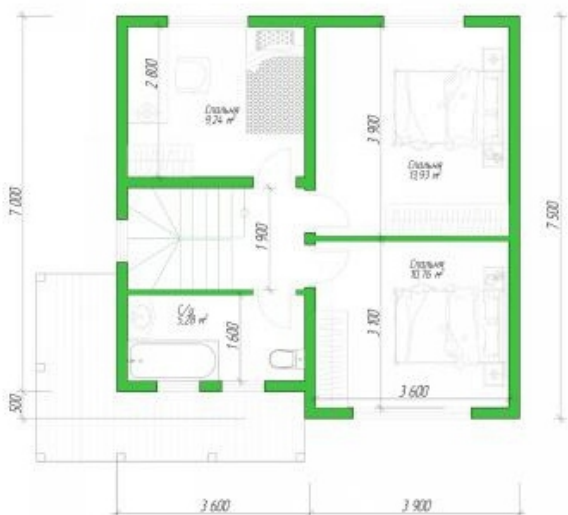


Проект "Торранс" - оптимальный выбор для тех, кто предпочитает спокойную и размеренную жизнь на природе. Площадь дома - 108 м². Благодаря практичному использованию каждого квадратного метра в нем может разместиться вся семья

План первого этажа



План второго этажа



Общая площадь: 108 м²

Наружные стены: каркас

Фундамент: монолитная ж/б плита/лента

Тип перекрытия: монолитное

Тип кровли: четырёхскатная

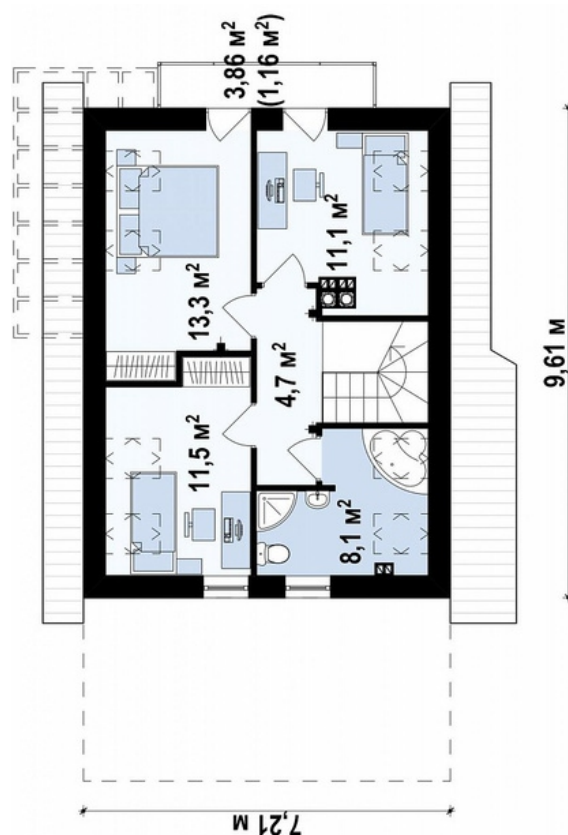
Покрытие кровли: металлочерепица/мягкая черепица

Наружная отделка: штукатурка, окраска, декоративные панели

Цоколь: облицовка камнем
Декоративный камень/
штукатурка

№19 ПРОЕКТ "ВЕРОНА"

113 кв.м.



Общая площадь: 113,6 м²

Наружные стены: газобетон

Фундамент: монолитная ж/б плита/лента

Тип перекрытия: монолитный

Тип кровли: керамическая черепица, металлочерепица, цементно-песчаная черепица

Наружная отделка: Кирпич, ф/ц панели, Штукатурка

Цоколь: облицовка камнем
Декоративный камень/штукатурка

№20 ПРОЕКТ "КОМБО"

115 кв.м.



План 1-го этажа



Совмещение разных строительных материалов всегда вызывает интерес. Камень и дерево, технология и экология - этот проект совмещает в себе перфоманс современного мира

План 2-го этажа



Общая площадь: 115 м²

Наружные стены: газобетон/брус

Фундамент: монолитная ж/б плита/лента

Тип перекрытия: монолитный/лента

Тип кровли: металлочерепица, цементно-песчаная черепица

Наружная отделка: штукатурка, окраска, декоративный камень

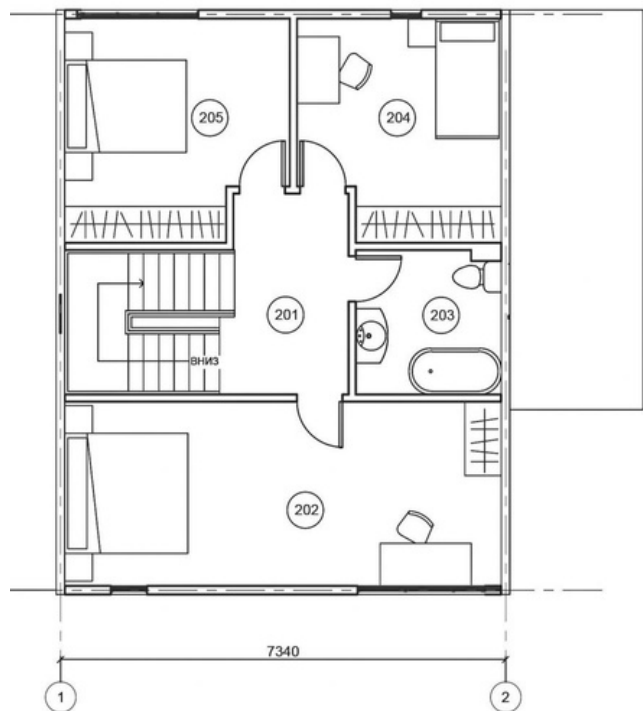
Цоколь: облицовка камнем

Декоративный камень/штукатурка

№21

ПРОЕКТ "МЕЛОДИК"

129 кв.м.



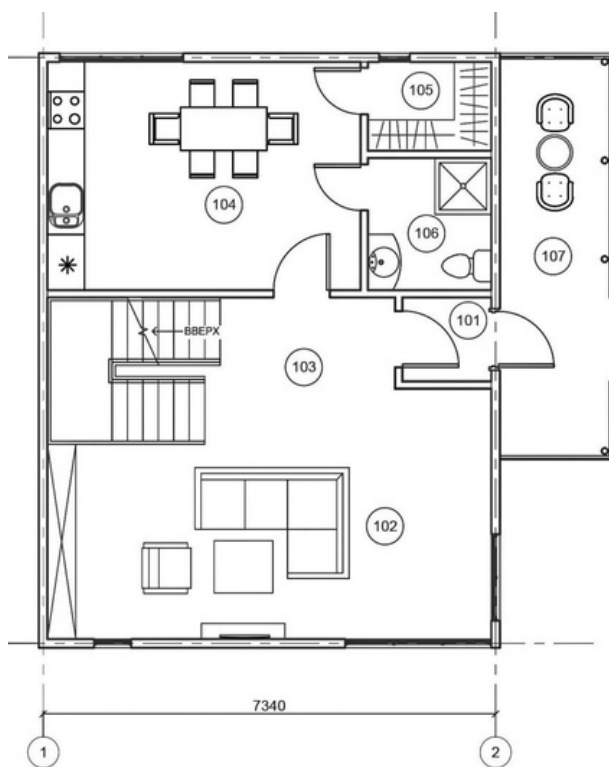
Общая площадь: 115 м²

Наружные стены: газобетон

Фундамент: монолитная ж/б плита/лента

Тип перекрытия: монолитный/лента

Тип кровли: металлочерепица, цементно-песчаная черепица



Наружная отделка: Кирпич, ф/ц панели, Штукатурка

Цоколь: облицовка камнем
Декоративный камень/штукатурка

№22 ПРОЕКТ "КОМБО2"

130 кв.м.



Набирают свою популярность проекты комбинированных домов. Представьте - вы живёте в каменном и деревянном доме одновременно.

Общая площадь: 130 м²

Наружные стены: газобетон/брус

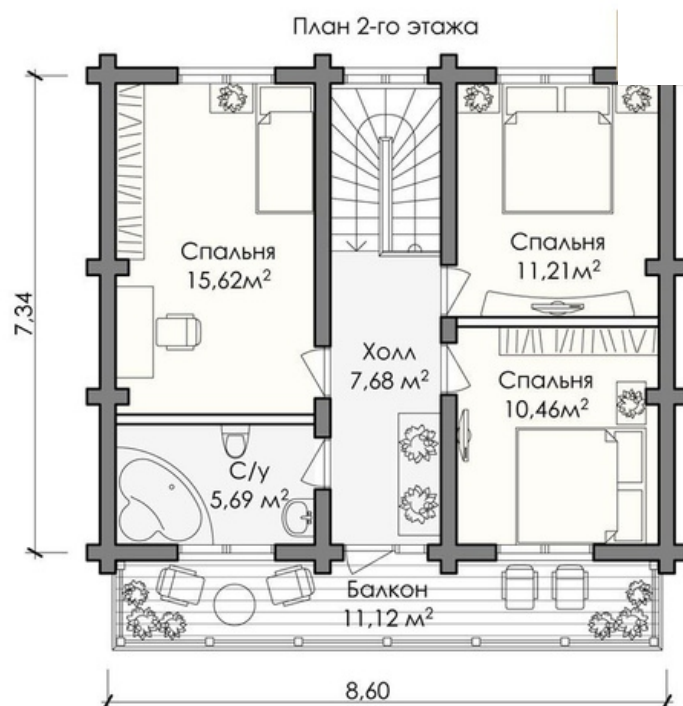
Фундамент: монолитная ж/б плита/лента

Тип перекрытия: монолитный/лента

Тип кровли: металлочерепица, цементно-песчаная черепица

Наружная отделка: штукатурка, окраска

Цоколь: облицовка камнем Декоративный камень/штукатурка

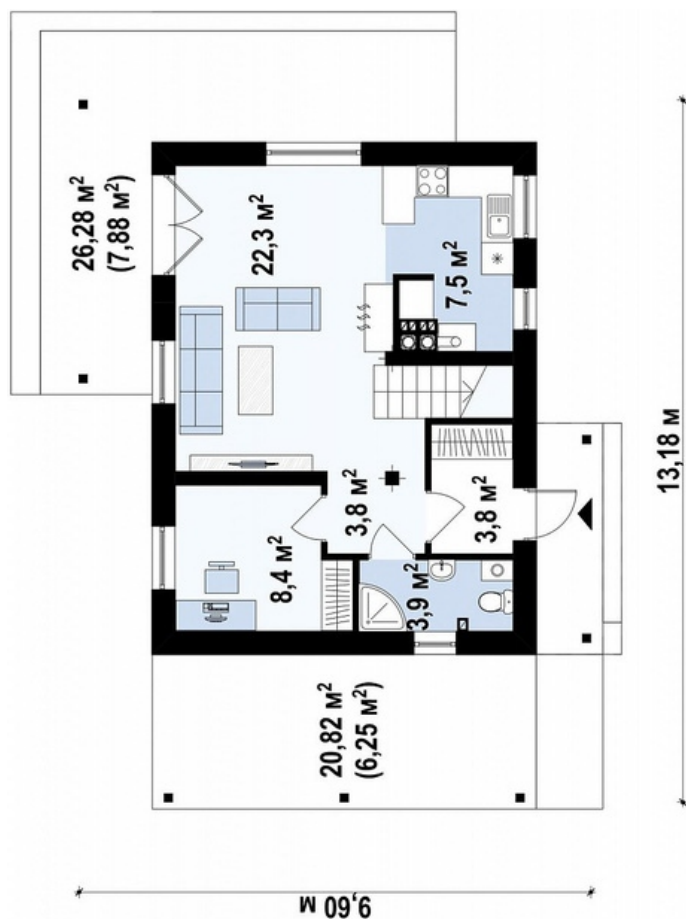


№23 ПРОЕКТ "ВАЙТ"

132 кв.м.



Строгий и элегантный экстерьер, сочетающий белую штукатурку и отделку камнем серого цвета, делает строительство по данному проекту актуальным и в плотной городской застройке и загородом.



Общая площадь: 132 м²

Наружные стены: газобетон

Фундамент: монолитная ж/б
плита/лента

Тип перекрытия: монолитный

Тип кровли: плоская

Наружная отделка: Кирпич, ф/ц
панели, Штукатурка

Цоколь: облицовка камнем
Декоративный камень/штукатурка

№24 ПРОЕКТ "БЛИЗНЕЦ"

132 кв.м.



Проект одноэтажного дома 17 на 12 метров, общей площадью 132 м², из газобетона (пеноблоков), с гаражом, котельной и кухней-столовой

Общая площадь: 132 м²

Наружные стены: газобетон

Фундамент: монолитная ж/б плита/лента

Тип перекрытия: по деревянным балкам

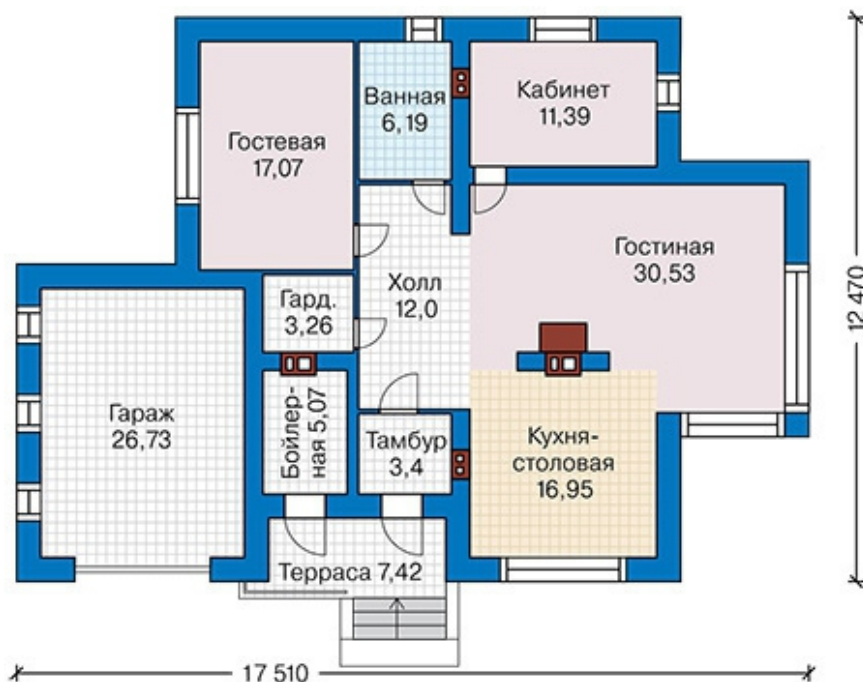
Тип кровли: чердачный

Покрытие кровли: металлочерепица

Наружная отделка: Кирпич, ф/ц панели, Штукатурка

Цоколь: облицовка камнем Декоративный камень

+ крыльцо - 7,9 кв.м. Есть зеркальная версия проекта



№25 ПРОЕКТ "КВАДРО"

133 кв.м.



Проект дома с мансардой и цокольным этажом 14 на 12 метров, общей площадью 133 м², из газобетона (пеноблоков), с зимним садом, террасой, котельной и кухней-столовой

Общая площадь: 133,6 м²

Наружные стены: газобетон

Фундамент: монолитная ж/б плита/лента

Тип перекрытия: по деревянным балкам

Тип кровли: чердачный

Покрытие кровли:

металлочерепица

Наружная отделка: Кирпич, ф/ц панели, Штукатурка

Цоколь: облицовка камнем

Декоративный камень + терраса - 7,9 кв.м. Есть

зеркальная версия проекта



№26 ПРОЕКТ "ЛЕЙДЕН"

135 кв.м.



Мансардный проект в традиционном стиле с 3 комнатами, 2 санузлами и гардеробной. На первом этаже можно выделить просторную кухню, совмещенную с гостиной. На втором этаже 3 спальни и второй свет, который придает простор и визуально увеличивает пространство.

Общая площадь: 135 м²

Наружные стены: газобетон

Фундамент: монолитная ж/б плита/лента

Тип перекрытия: монолитное

Тип кровли: мансардная

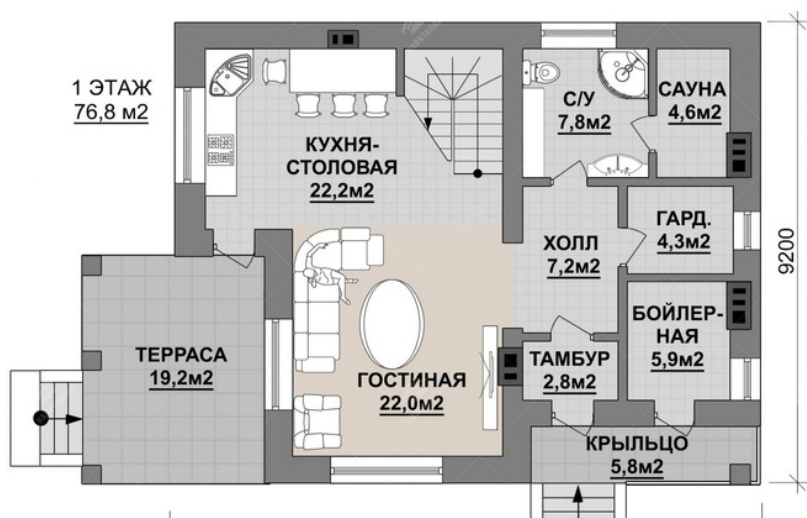
Покрытие кровли:

металлочерепица

Наружная отделка: Кирпич, ф/ц панели, Штукатурка

Цоколь: облицовка камнем

Декоративный камень/штукатурка
+террасы, балконы - 21,02 кв.м.



№28 ПРОЕКТ "БАЗЕЛЬ"

147 кв.м.



Проект дома с мансардой 10 на 13 метров, общей площадью 147 м², из газобетона (пеноблоков), с террасой, котельной и кухней-столовой

Общая площадь: 147,9 м²

Наружные стены: газобетон

Фундамент: монолитная ж/б плита/лента

Тип перекрытия: монолитное

Тип кровли: мансардная

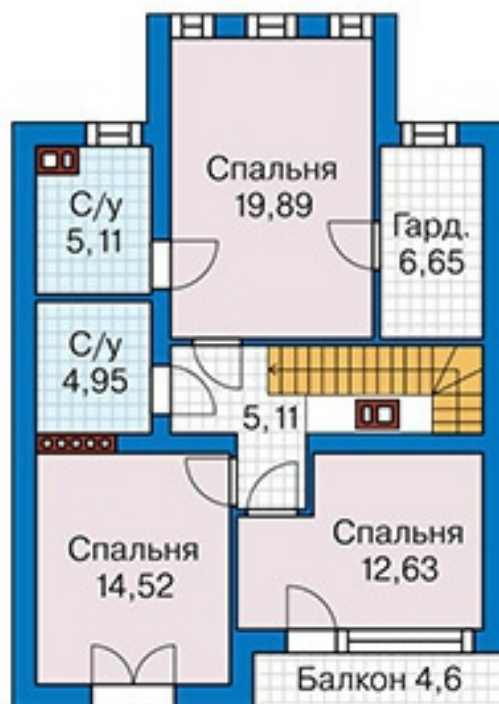
Покрытие кровли:

металлочерепица

Наружная отделка: Кирпич, ф/ц панели, Штукатурка

Цоколь: облицовка камнем

Декоративный камень/штукатурка +террасы, балконы - 21,02 кв.м.



№28 ПРОЕКТ "БАЗЕЛЬ"

147 кв.м.



Проект дома с мансардой 10 на 13 метров, общей площадью 147 м², из газобетона (пеноблоков), с террасой, котельной и кухней-столовой

Общая площадь: 147,9 м²

Наружные стены: газобетон

Фундамент: монолитная ж/б плита/лента

Тип перекрытия: монолитное

Тип кровли: мансардная

Покрытие кровли:

металлочерепица

Наружная отделка: Кирпич, ф/ц панели, Штукатурка

Цоколь: облицовка камнем

Декоративный камень/штукатурка +террасы, балконы - 21,02 кв.м.



№29 ПРОЕКТ "НЬЮ"

147 кв.м.



Дом в стиле Шале со вторым светом и отдельным кабинетом на втором этаже

Общая площадь: 147,9 м²

Наружные стены:

профилированный/клеёный брус

Фундамент: монолитная ж/б плита/лента

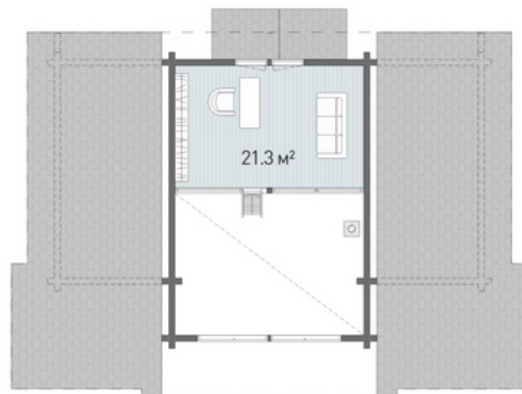
Тип перекрытия: по деревянным балкам

Тип кровли: мансардная

Покрытие кровли: металлочерепица

Наружная отделка: окраска

Цоколь: сайдинг, декоративный камень

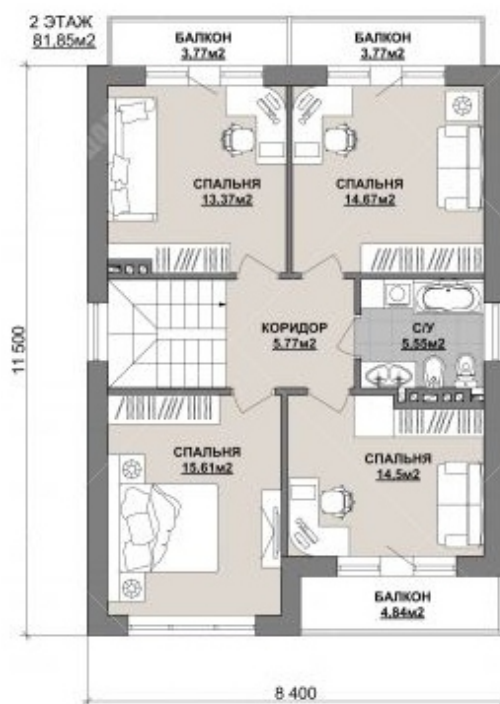
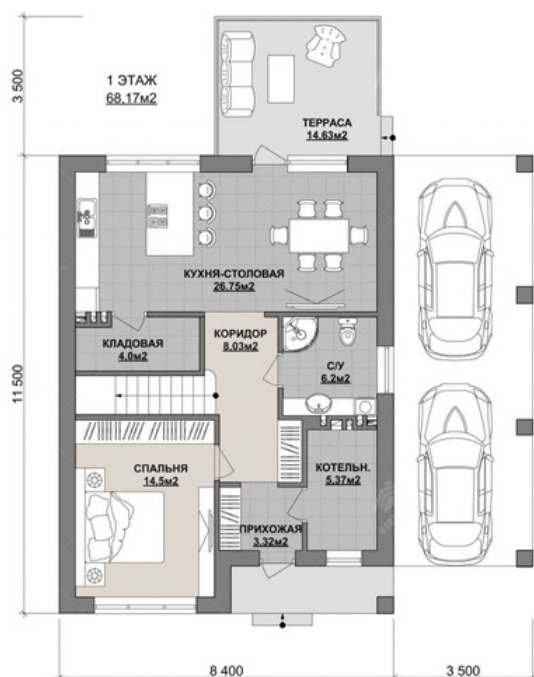


№30 ПРОЕКТ "НЮНБЕРГ"

150 кв.м.



Замечательный проект в стиле "Шале", с 5 изолированными комнатами, 2 санузлами и навесом на два автомобиля, совмещенная кухня-гостиная. Данный проект подходит для семьи из пяти человек.



Общая площадь: 150 м²

Наружные стены: газобетон

Фундамент: монолитная ж/б плита/лента

Тип перекрытия:

монолитный

Тип кровли: 4-скатный

Покрытие кровли: металлочерепица

Наружная отделка: Кирпич, ф/ц панели, Штукатурка

Цоколь: облицовка камнем
Декоративный камень/штукатурка
+ крыльцо, балкон - 22,4 кв.м.

№31 ПРОЕКТ "КУБА"

165 кв.м.



Общая площадь: 165 м²

Наружные стены: газобетон

Фундамент: монолитная ж/б плита/лента

Тип перекрытия: монолитный

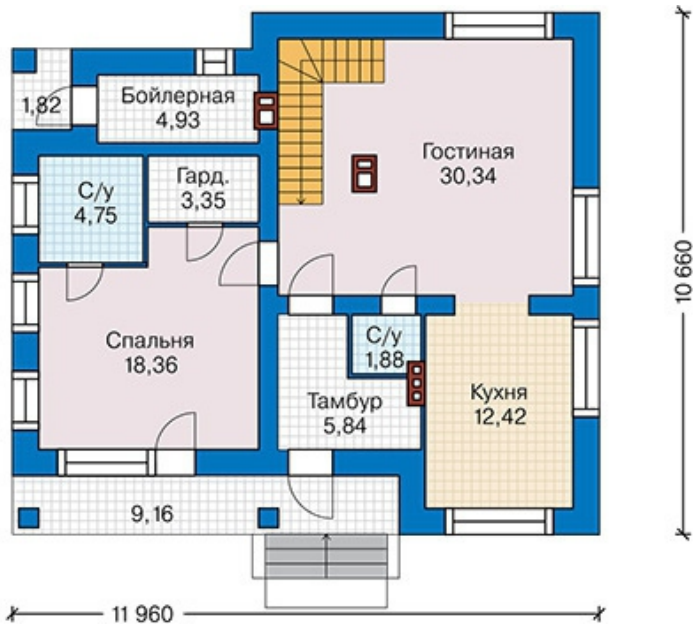
Тип кровли: 4-скатный

Покрытие кровли:
металлочерепица

Наружная отделка: Кирпич,
ф/ц панели, Штукатурка

Цоколь: облицовка камнем
Декоративный камень/
штукатурка

+ крыльцо, балкон - 22,4 кв.м.



№32 ПРОЕКТ "КЕЛЬН"

170 кв.м.



Классический проект с 4 комнатами, 2 санузлами, большим фасадным витражом и балкончиками. Крыльцо расположено на тыльной стороне, поэтому для входа в дом необходимо будет обойти вокруг него.

Общая площадь: 170 м²

Наружные стены: газобетон

Фундамент: монолитная ж/б плита/лента

Тип перекрытия: монолитный

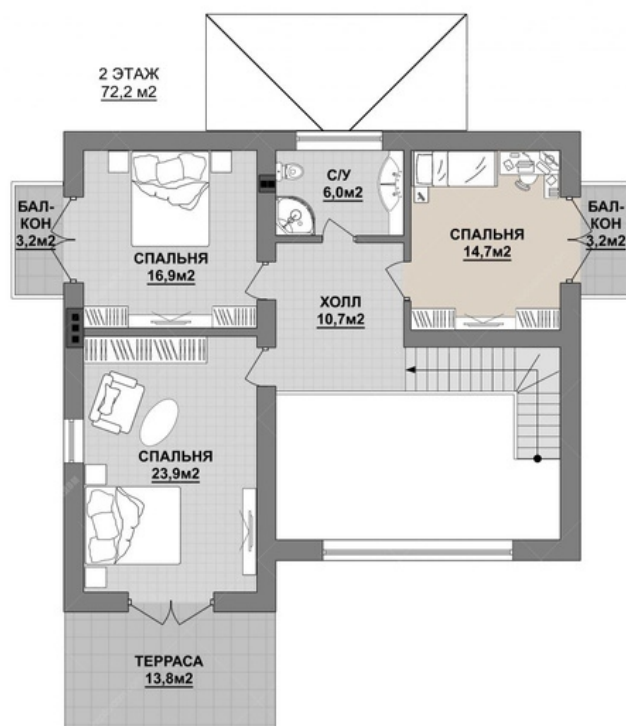
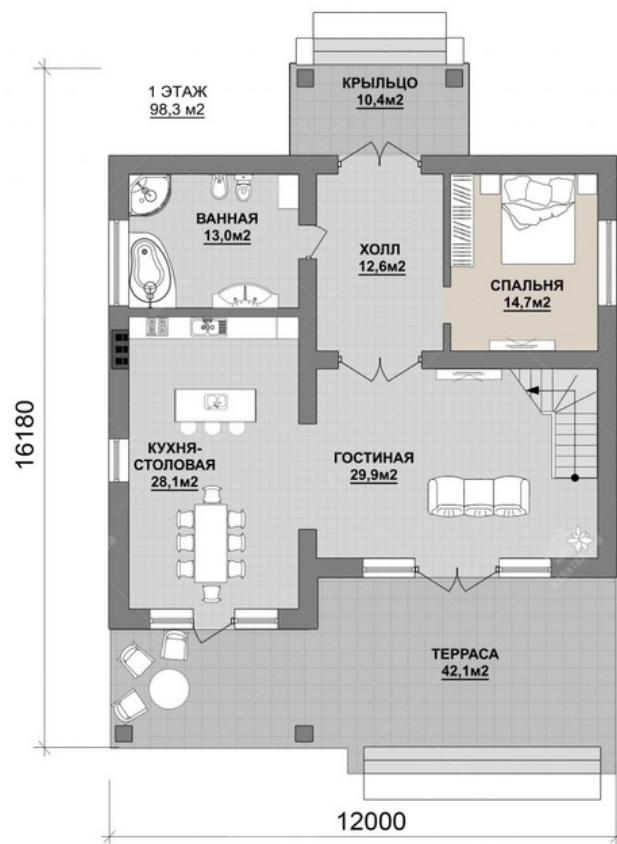
Тип кровли: 4-скатный

Покрытие кровли: металлочерепица

Наружная отделка: Кирпич, ф/ц панели, Штукатурка

Цоколь: облицовка камнем

Декоративный камень/штукатурка



№33 ПРОЕКТ "АКВА"

172 кв.м.



Классика остаётся всегда. Ещё один проект в классическом стиле. Дом которым можно гордиться: величавый, вне времени. Этот дом способен стать родовым гнездом для вашей семьи на несколько поколений вперёд

Общая площадь: 172 м²

Наружные стены: газобетон

Фундамент: монолитная ж/б плита/лента

Тип перекрытия: монолитный

Тип кровли: 4-скатный

Покрытие кровли: металлочерепица

Наружная отделка: Кирпич, ф/ц панели, Штукатурка

Цоколь: облицовка камнем

Декоративный камень/штукатурка



№34 ПРОЕКТ "МОНРО"

184 кв.м.



Размер 12.5x17 м с 3 спальнями и двумя санузлами. Большая терраса 45 кв.м. Одноэтажный дом для большой гостеприимной семьи

Общая площадь: 170 м²

Наружные стены:

профилированный/клеёный брус

Фундамент: монолитная ж/б плита/лента

Тип перекрытия: деревянные

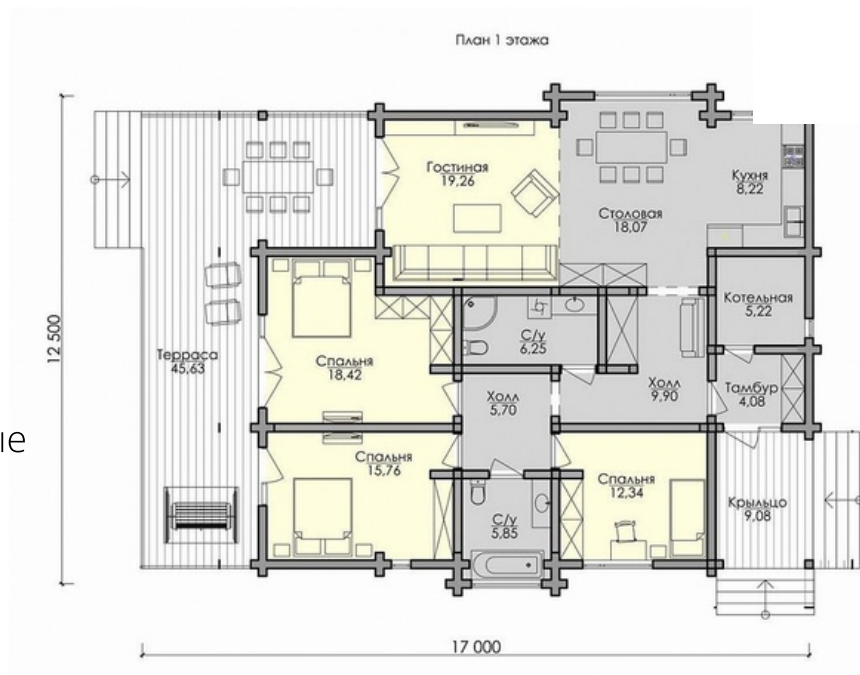
Тип кровли: 4-скатный

Покрытие кровли:

металлочерепица

Наружная отделка: окраска

Цоколь: сайдинг, декоративный камень

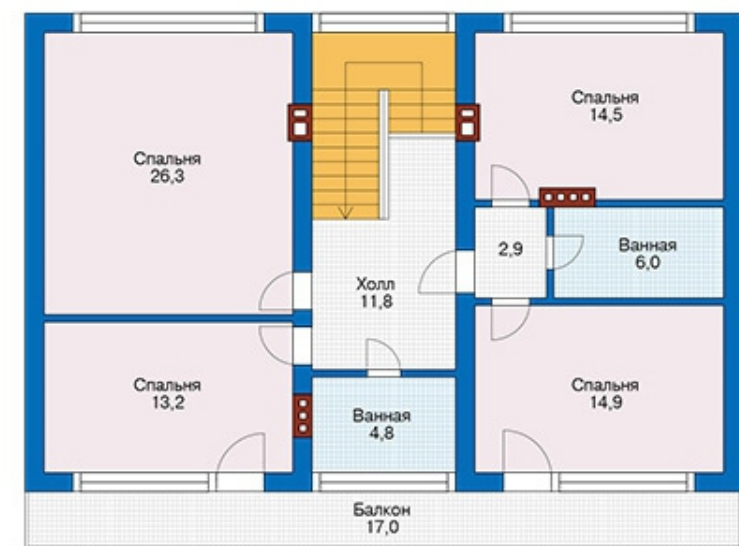


№35 ПРОЕКТ "БЛИК"

185 кв.м.



Проект дома с мансардой 14 на 9 метров, общей площадью 185 м², из газобетона (пеноблоков), с котельной



Общая площадь: 115 м²

Наружные стены:

газобетон

Фундамент: монолитная

ж/б плита/лента

Тип перекрытия:

по деревянным балкам

Тип кровли: мансардный:

металлочерепица

Наружная отделка:

Кирпич, ф/ц панели,

Штукатурка

Цоколь: облицовка камнем

Декоративный камень/

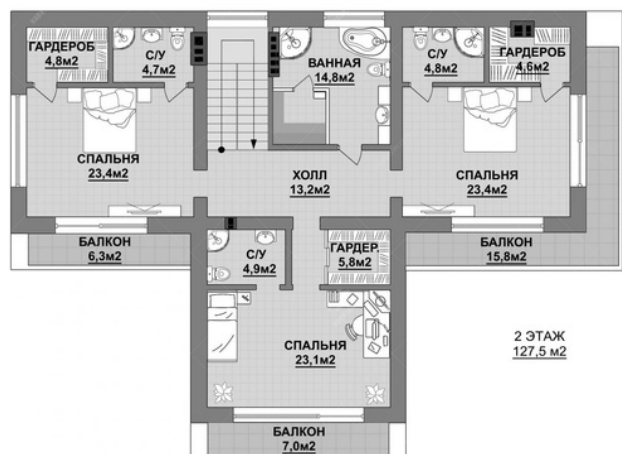
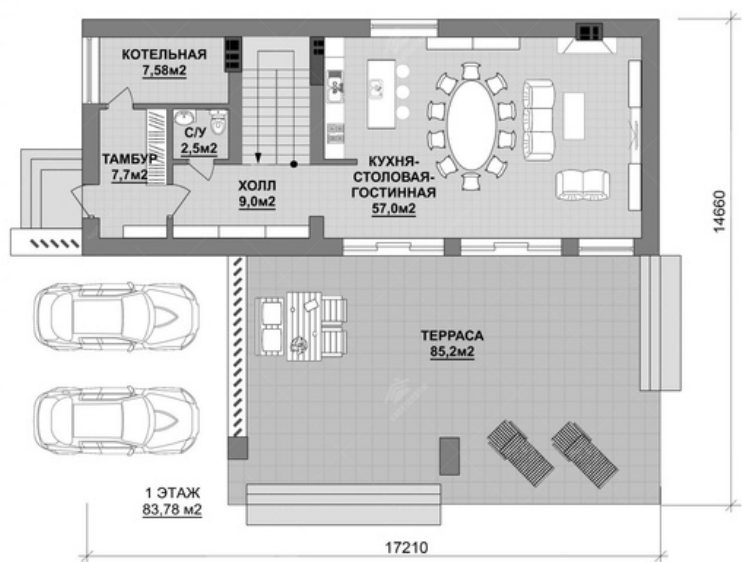
штукатурка

№36 ПРОЕКТ "МЕЛЬБУРН"

215 кв.м.



Проект в стиле "Хай-Тек" с 3 комнатами, 5 санузлами, 3 гардеробными и огромной террасой. Включает в себя 3 спальни, и совмещенную кухню-гостиную, в которой будет комфортно всей большой семье.



Общая площадь: 115 м²

Наружные стены: газобетон

Фундамент: монолитная ж/б плита/лента

Тип перекрытия:

по деревянным балкам

Тип кровли: мансардный:

металлочерепица

Наружная отделка: Кирпич,

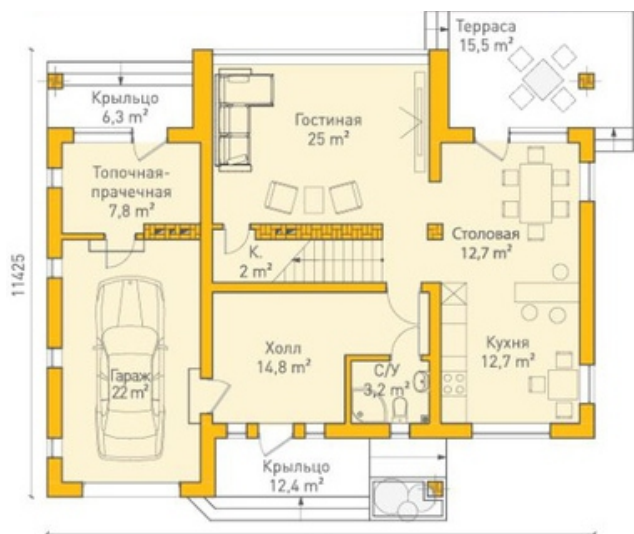
ф/ц панели, Штукатурка

Цоколь: облицовка камнем

Декоративный камень/штукатурка

№37 ПРОЕКТ "КЁЛЬН"

228 кв.м.



Гармоничное сочетание привычных традиционных форм и современного стиливого исполнения.

Общая площадь: 228 м²

Наружные стены: газобетон

Фундамент: монолитная ж/б плита/лента

Тип перекрытия:

монолитные

Тип кровли: металлочерепица

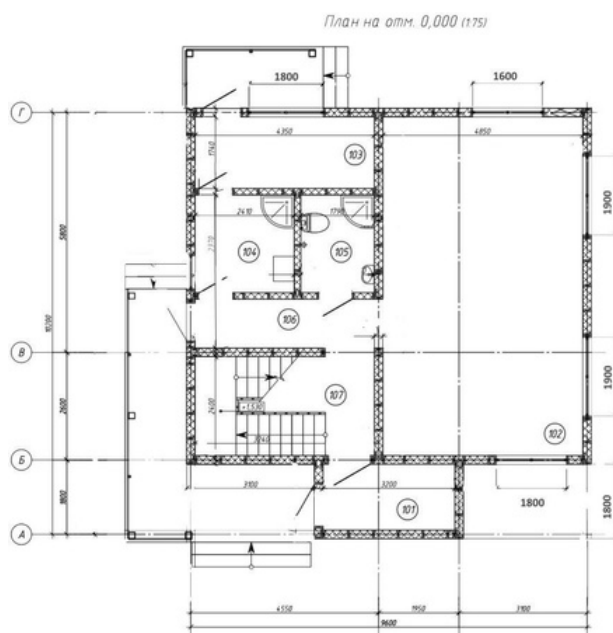
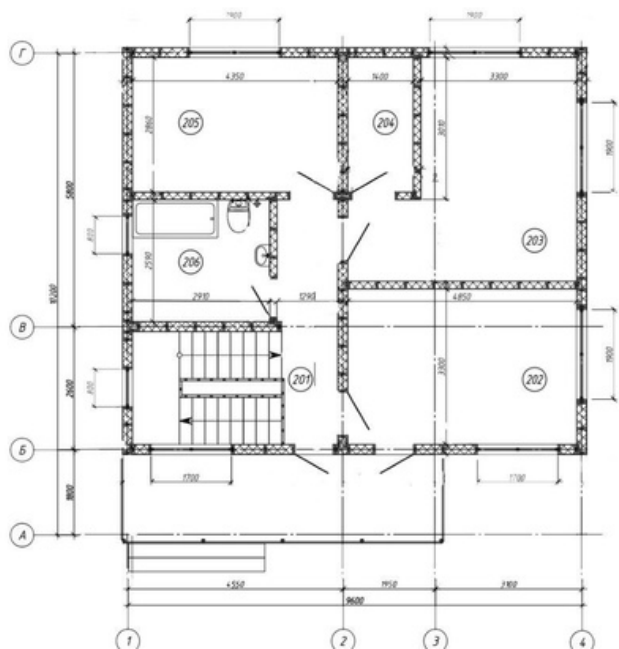
Наружная отделка: Кирпич, ф/ц панели, Штукатурка

Цоколь: облицовка камнем

Декоративный камень/штукатурка

№38 ПРОЕКТ "ЭСТА"

260 кв.м.

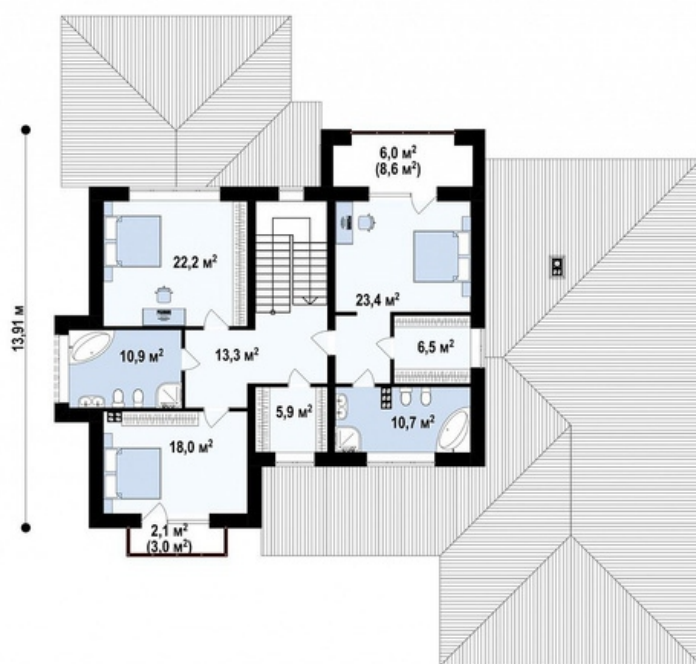
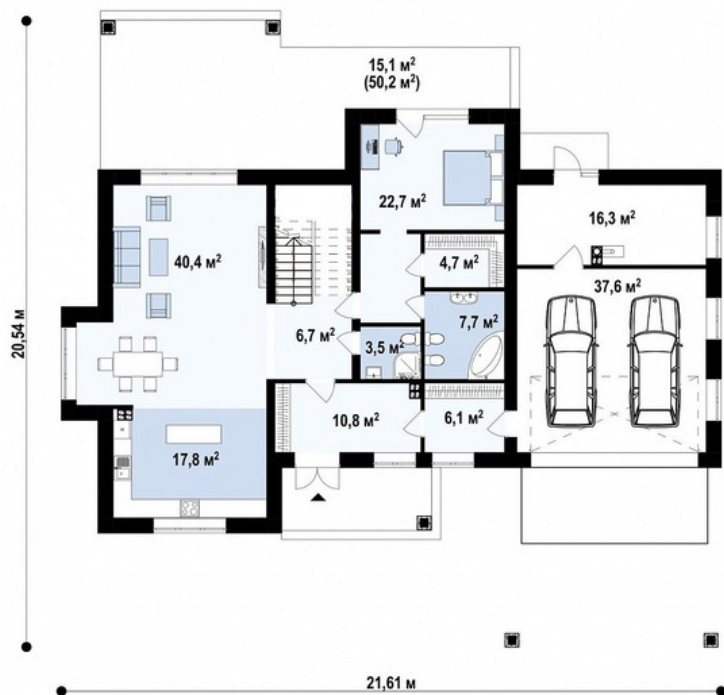


Общая площадь: 260 м²
Наружные стены: газобетон
Фундамент: монолитная ж/б плита/лента
Тип перекрытия: монолитные
Тип кровли: металлочерепица

Наружная отделка: Кирпич, ф/ц панели, Штукатурка
Цоколь: облицовка камнем Декоративный камень/штукатурка

№39 ПРОЕКТ "БРУКЛИН"

297 кв.м.



Общая площадь: 297 м²

Наружные стены: газобетон

Фундамент: монолитная ж/б плита/лента

Тип перекрытия: монолитный

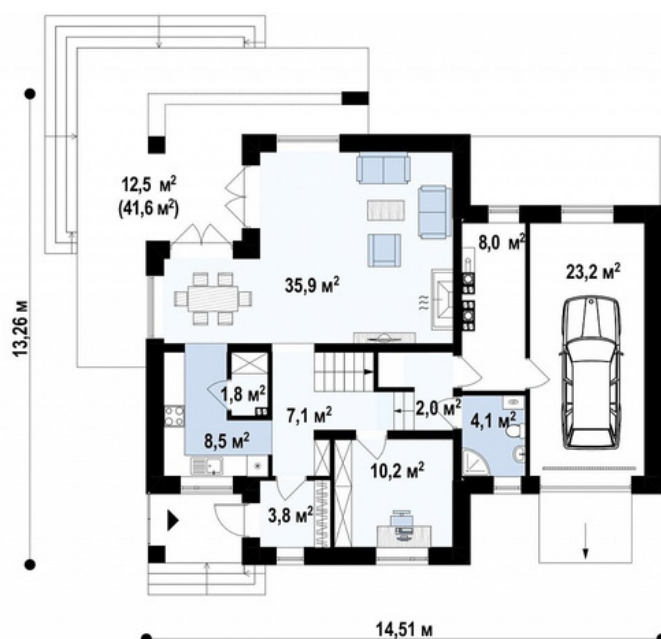
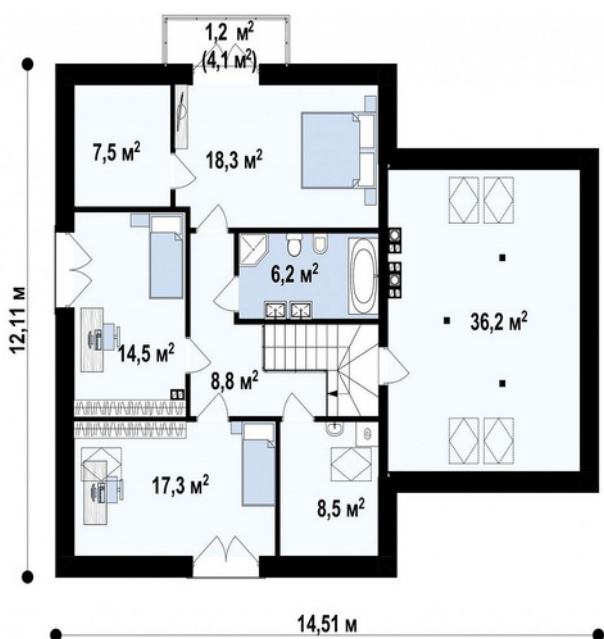
Тип кровли: керамическая черепица, металлочерепица

Наружная отделка: Кирпич, ф/ц панели, Штукатурка

Цоколь: облицовка камнем
Декоративный камень/штукатурка

№40 ПРОЕКТ "МАЛЬТА"

312 кв.м.



Общая площадь: 312 м²

Наружные стены: газобетон

Фундамент: монолитная ж/б
плита/лента

Тип перекрытия: монолитный

Тип кровли: металлочерепица/
мягкая кровля

Наружная отделка: штукатурка,
окраска, декоративный камень

Цоколь: облицовка камнем
Декоративный камень/штукатурка

